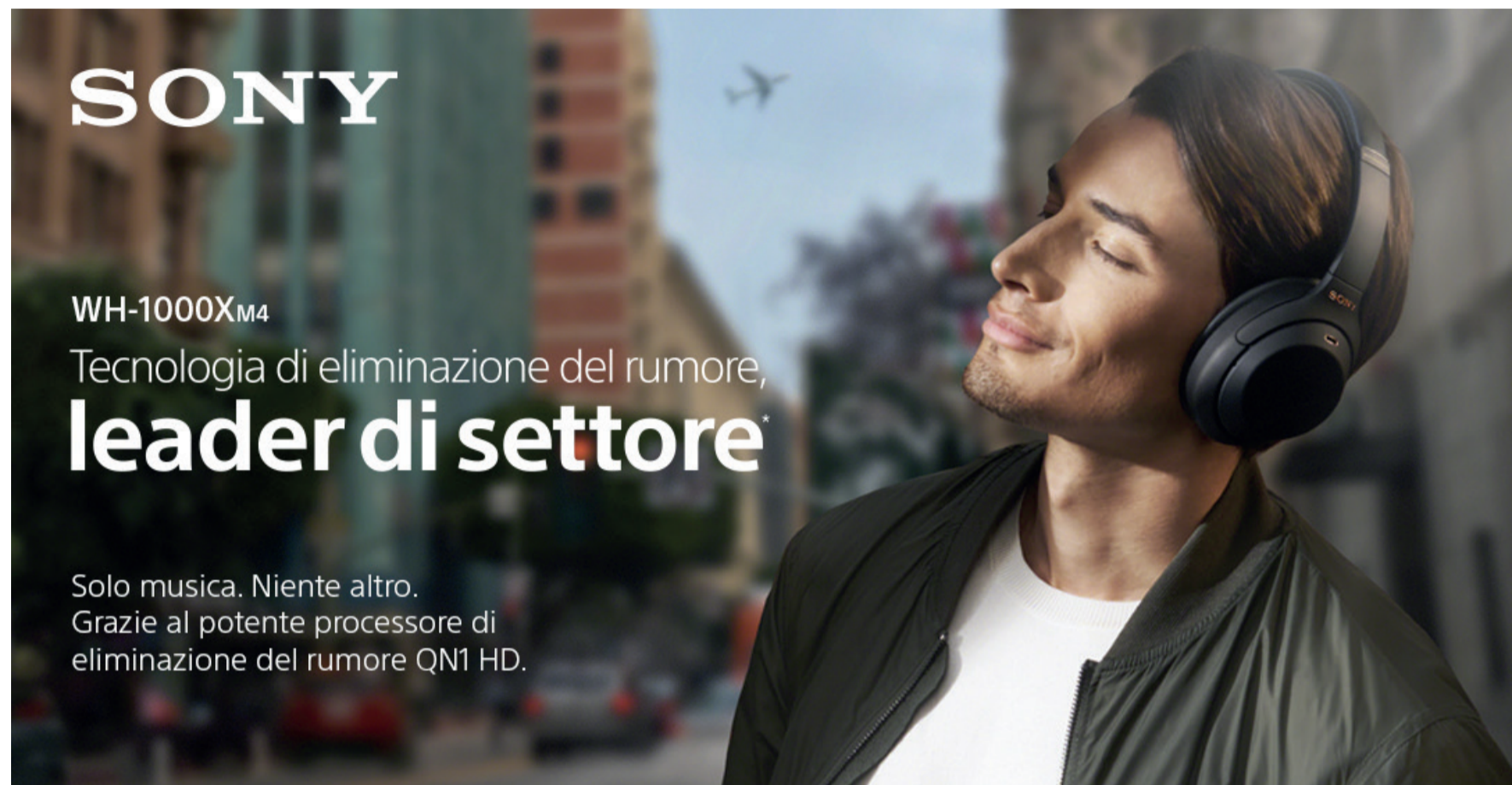


## Banner



**SONY**

WH-1000XM4  
Tecnologia di eliminazione del rumore,  
**leader di settore\***

Solo musica. Niente altro.  
Grazie al potente processore di  
eliminazione del rumore QN1 HD.

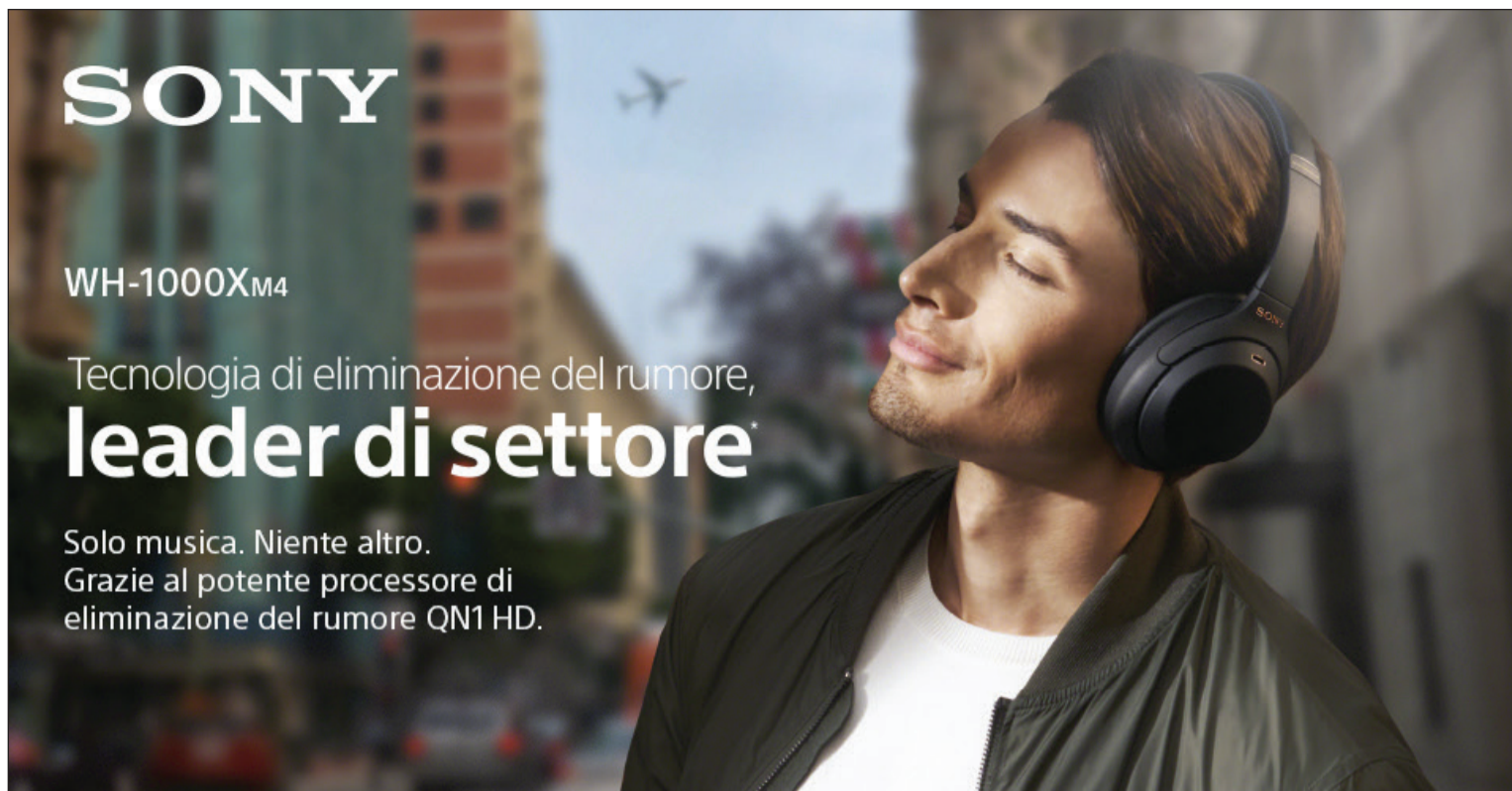


**SONY**

WH-1000XM4  
**ONLY MUSIC.  
NOTHING ELSE.**

La tecnologia di ascolto intelligente  
personalizza automaticamente la tua  
esperienza per ridurre i rumori e offrire  
un audio cristallino.





**SONY**

WH-1000XM4

Tecnologia di eliminazione del rumore,  
**leader di settore\***

Solo musica. Niente altro.  
Grazie al potente processore di  
eliminazione del rumore QN1 HD.

**ONLY MUSIC.  
NOTHING ELSE.**

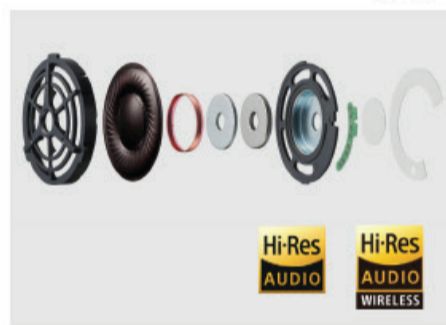
**La tecnologia alla base**

La tecnologia Dual Noise Sensor cattura i suoni ambientali e trasmette i dati al processore QN1 HD, che applica l'eliminazione del rumore in tempo reale a una serie di ambienti acustici. La frequenza di rilevazione di musica, rumori e caratteristiche acustiche supera le 700 volte al secondo.



**Controllo suono ambientale**

Che tu sia su un volo a lungo raggio o seduto in un bar, le cuffie WH-1000XM4 assicurano la migliore eliminazione del rumore possibile, escludendo le frequenze medie e alte come mai prima d'ora.



**Qualità audio premium**

LDAC trasmette circa il triplo dei dati rispetto all'audio Bluetooth® convenzionale e i potenti driver da 40 mm rendono le cuffie perfette per i beat pesanti e in grado di riprodurre una gamma completa di frequenze.



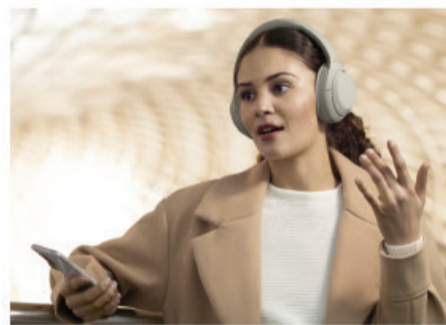
**Tecnologia di ascolto intelligente**

Le cuffie WH-1000XM4 sfruttano una serie di tecnologie smart per creare un'esperienza di ascolto senza intralci. Per esempio, grazie a Speak-to-Chat basta parlare per mettere in pausa la musica.



**Diventa più smart con l'Assistente vocale**

Gestisci gli impegni parlando con l'assistente. Connettiti a intrattenimento, amici, informazioni, notifiche, musica, promemoria e a tante altre informazioni.



**Chiamate a mani libere**

Puoi comunicare liberamente con le chiamate in viva voce. Lascia il telefono dov'è e inizia a parlare con un doppio tocco. Grazie alla tecnologia di rilevamento preciso della voce, WH-1000XM4 offre una qualità vocale più chiara.



**I comandi sulla punta delle dita**

Cambia traccia, regola il volume o gestisci le chiamate toccando e sfiorando il padiglione.

**WH-1000XM4**

**Da indossare in totale comfort**

Le cuffie WH-1000XM4 uniscono stile e comfort. I morbidi padiglioni distribuiscono la pressione uniformemente garantendo stabilità e sicurezza. Il design leggerissimo ti farà dimenticare di averle già indossate.

**Ricarica rapida a portata di mano**

Con una durata della batteria di 30 ore, l'energia basta anche per i viaggi più lunghi. Ma se devi ricaricare in fretta puoi avere 5 ore di riproduzione dopo solo 10 minuti di ricarica.



Disponibile in colore nero e silver

Resistente custodia in dotazione

Scopri di più su [www.sony.it](http://www.sony.it)

\*Informazioni verificate alla data del 21 Aprile 2020. Sulla base di ricerche condotte da Sony Corporation, misurate seguendo linee guida conformi a JEITA nel mercato delle cuffie wireless a padiglione ad eliminazione del rumore. Sony e i relativi loghi sono marchi registrati di Sony Corporation. Tutti gli altri marchi sono di proprietà dei rispettivi titolari.



SONY

WH-1000XM4

ONLY MUSIC.  
NOTHING ELSE.

La tecnologia di ascolto intelligente personalizza automaticamente la tua esperienza per ridurre i rumori e offrire un audio cristallino.



Tecnologia di eliminazione del rumore,  
**leader di settore\***

Solo musica. Niente altro.  
Grazie al potente processore di eliminazione del rumore QN1 HD.

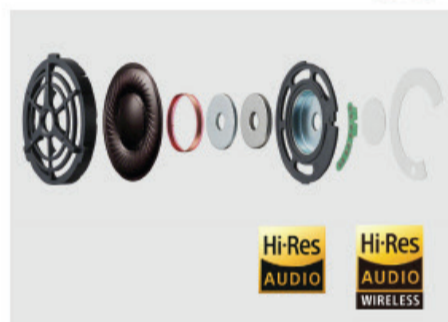
**La tecnologia alla base**

La tecnologia Dual Noise Sensor cattura i suoni ambientali e trasmette i dati al processore QN1 HD, che applica l'eliminazione del rumore in tempo reale a una serie di ambienti acustici. La frequenza di rilevazione di musica, rumori e caratteristiche acustiche supera le 700 volte al secondo.



**Controllo suono ambientale**

Che tu sia su un volo a lungo raggio o seduto in un bar, le cuffie WH-1000XM4 assicurano la migliore eliminazione del rumore possibile, escludendo le frequenze medie e alte come mai prima d'ora.



**Qualità audio premium**

LDAC trasmette circa il triplo dei dati rispetto all'audio Bluetooth® convenzionale e i potenti driver da 40 mm rendono le cuffie perfette per i beat pesanti e in grado di riprodurre una gamma completa di frequenze.



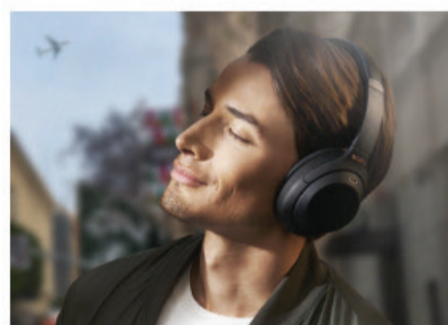
**Tecnologia di ascolto intelligente**

Le cuffie WH-1000XM4 sfruttano una serie di tecnologie smart per creare un'esperienza di ascolto senza intralci. Per esempio, grazie a Speak-to-Chat basta parlare per mettere in pausa la musica.



**Diventa più smart con l'Assistente vocale**

Gestisci gli impegni parlando con l'assistente. Connettiti a intrattenimento, amici, informazioni, notifiche, musica, promemoria e a tante altre informazioni.



**Chiamate a mani libere**

Puoi comunicare liberamente con le chiamate in viva voce. Lascia il telefono dov'è e inizia a parlare con un doppio tocco. Grazie alla tecnologia di rilevamento preciso della voce, WH-1000XM4 offre una qualità vocale più chiara.



**I comandi sulla punta delle dita**

Cambia traccia, regola il volume o gestisci le chiamate toccando e sfiorando il padiglione.

WH-1000XM4

**Da indossare in totale comfort**

Le cuffie WH-1000XM4 uniscono stile e comfort. I morbidi padiglioni distribuiscono la pressione uniformemente garantendo stabilità e sicurezza. Il design leggerissimo ti farà dimenticare di averle già indossate.

**Ricarica rapida a portata di mano**

Con una durata della batteria di 30 ore, l'energia basta anche per i viaggi più lunghi. Ma se devi ricaricare in fretta puoi avere 5 ore di riproduzione dopo solo 10 minuti di ricarica.



Disponibile in colore nero e silver

Resistente custodia in dotazione

Scopri di più su [www.sony.it](http://www.sony.it)

\*Informazioni verificate alla data del 21 Aprile 2020. Sulla base di ricerche condotte da Sony Corporation, misurate seguendo linee guida conformi a JEITA nel mercato delle cuffie wireless a padiglione ad eliminazione del rumore. Sony e i relativi loghi sono marchi registrati di Sony Corporation. Tutti gli altri marchi sono di proprietà dei rispettivi titolari.



**SONY**



## L'attesa è finita, sono arrivate le WH-1000XM4

Le cuffie WH-1000XM4 integrano la nostra tecnologia di eliminazione del rumore leader di settore<sup>1</sup> con Dual Noise Sensor, nuovo sistema audio

Bluetooth ad alte prestazioni su un chip, potenti driver da 40 mm per una qualità eccezionale e durata della batteria fino a 30 ore<sup>2</sup> con ricarica rapida.

Smart Detection mette automaticamente la musica in pausa quando si tolgono le cuffie, e la funzione Speak-to-Chat abbassa il volume della musica e apre i microfoni quando inizi a parlare, senza intervenire sulla cuffia.

Le chiamate in viva voce sono estremamente nitide e l'Assistente vocale personale è sempre pronto a dare una mano.

[Scopri di più](#)

[www.sony.it](http://www.sony.it)

<sup>1</sup>Alla data del 21 aprile 2020. Sulla base di ricerche condotte da Sony Corporation, misurate seguendo linee guida conformi a JEITA nel mercato delle cuffie con eliminazione del rumore con design wireless ad archetto. <sup>2</sup>Con eliminazione del rumore abilitata. 'Sony' e il relativo logo è un marchio registrato di Sony Corporation. Tutti gli altri marchi sono di proprietà dei rispettivi titolari.



**SONY**



## L'attesa è finita, sono arrivate le WH-1000XM4

Le cuffie WH-1000XM4 integrano la nostra tecnologia di eliminazione del rumore leader di settore<sup>1</sup> con Dual Noise Sensor, nuovo sistema audio

Bluetooth ad alte prestazioni su un chip, potenti driver da 40 mm per una qualità eccezionale e durata della batteria fino a 30 ore<sup>2</sup> con ricarica rapida.

Smart Detection mette automaticamente la musica in pausa quando si tolgono le cuffie, e la funzione Speak-to-Chat abbassa il volume della musica e apre i microfoni quando inizi a parlare, senza intervenire sulla cuffia.

Le chiamate in viva voce sono estremamente nitide e l'Assistente vocale personale è sempre pronto a dare una mano.

[Scopri di più](#)

[www.sony.it](http://www.sony.it)

<sup>1</sup>Alla data del 21 aprile 2020. Sulla base di ricerche condotte da Sony Corporation, misurate seguendo linee guida conformi a JEITA nel mercato delle cuffie con eliminazione del rumore con design wireless ad archetto. <sup>2</sup>Con eliminazione del rumore abilitata. 'Sony' e il relativo logo è un marchio registrato di Sony Corporation. Tutti gli altri marchi sono di proprietà dei rispettivi titolari.